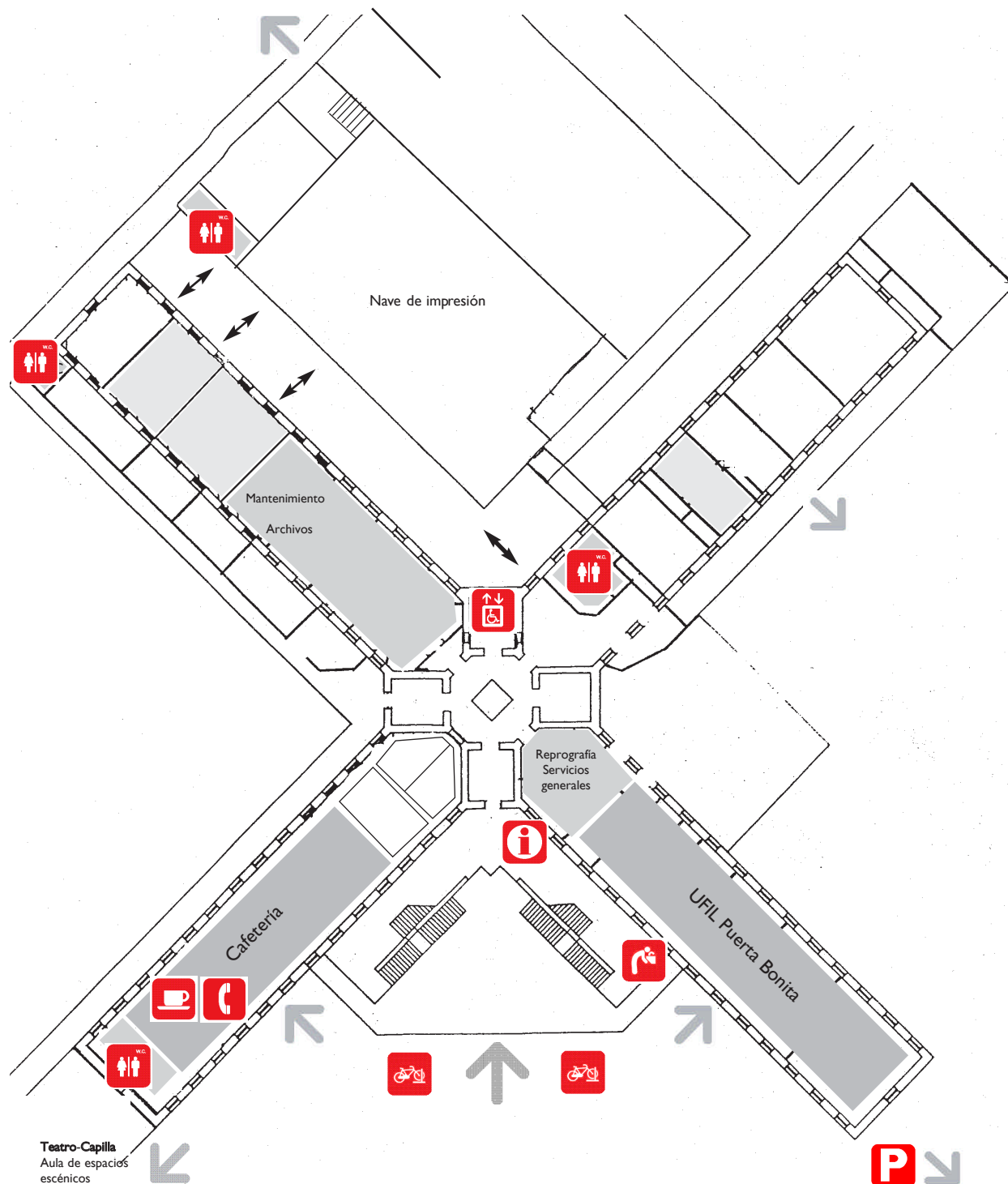


PLANOS DEL CENTRO

Planta baja



Teatro-Capilla
Aula de espacios escénicos

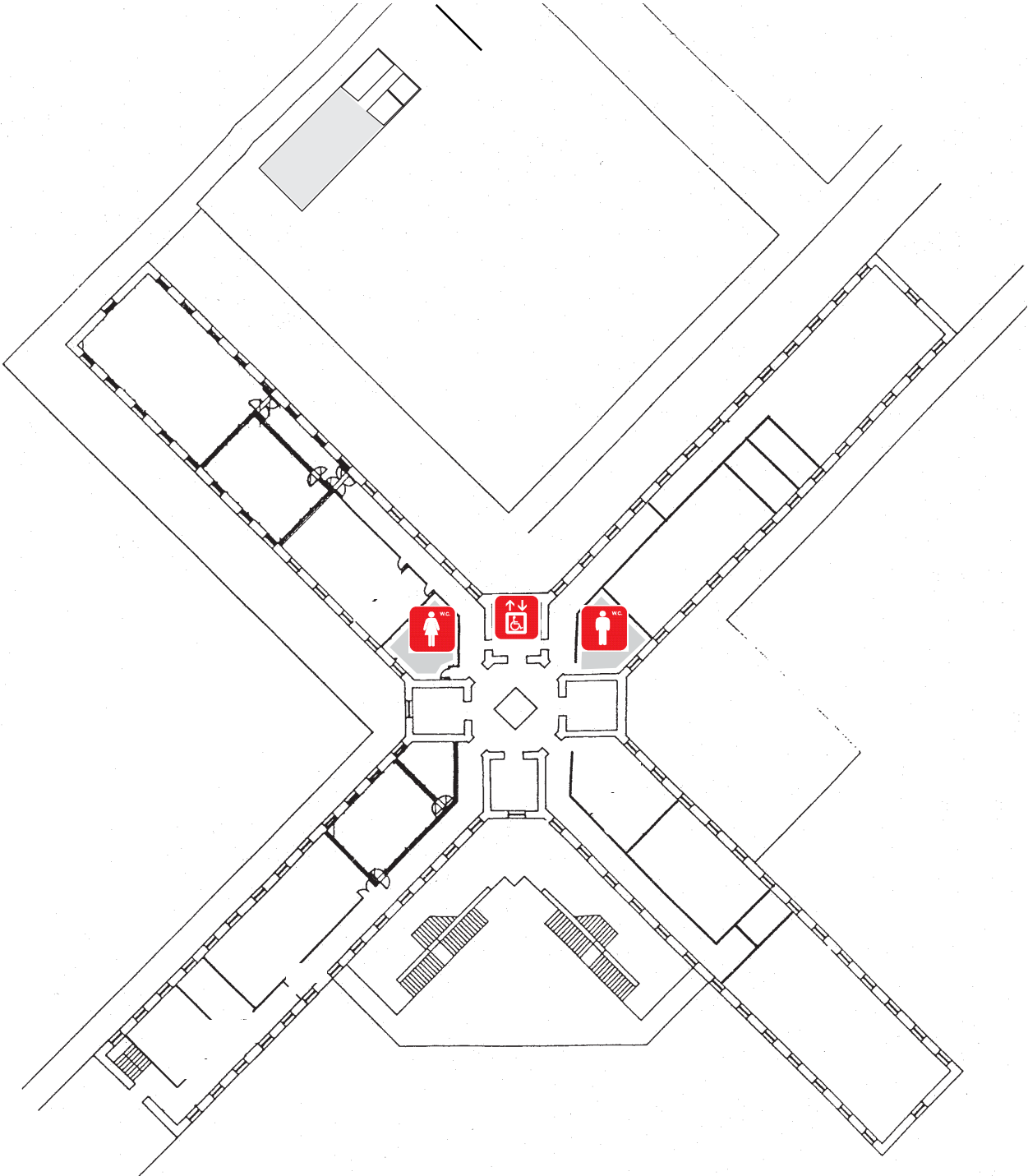
- 0-1 Sala Informático/Comunicarte
- 0-2 Sala Roja
- 0-2bis Sala Roja a pasillo cafetería
- 0-3 Almacén Atrezzo
- 0-4 Pasillo Cafetería
- 0-5 Pasillo Secretaria
- 0-6 Secretaria
- 0-7 Archivo
- 0-8 Secretario
- 0-9 Jefes de Estudios
- 0-10 Jefe de Estudios Adjunto
- 0-11 Dirección
- 0-12 J.E.Adj.a Sala de Reuniones
- 0-13 Vestuario Femenino

- 0-14 Almacen pintura
- 0-15 Vestuario mantenimiento
- 0-16 Mantenimiento
- 0-17 Salida Patio
- 0-18 Aula Teórica
- 0-19 Aula teórica
- 0-20 Sala de reuniones
- 0-21 Entrada nave
- 0-22 Salida nave hacia UFIL
- 0-23 Almacén
- 0-24 Laboratorio de calidad
- 0-25 Nave quemada
- 0-26 Despacho nave
- 0-27 Vestuario caballeros

- 0-28 Vestuario femenino
- 0-29 Aula teórica
- 0-30 Montaje
- 0-31 Almacén montaje
- 0-32 Salida a la nave
- 0-33 Aula teórica
- 0-34 Impresión digital
- 0-35 Preimpresión digital 1
- 0-36 Preimpresión digital 2
- 0-37 Preimpresión digital 3
- 0-38 Vestuario masculino
- 0-39 Reprografía
- 0-40 Puerta a UFIL

PLANOS DEL CENTRO

Primera planta



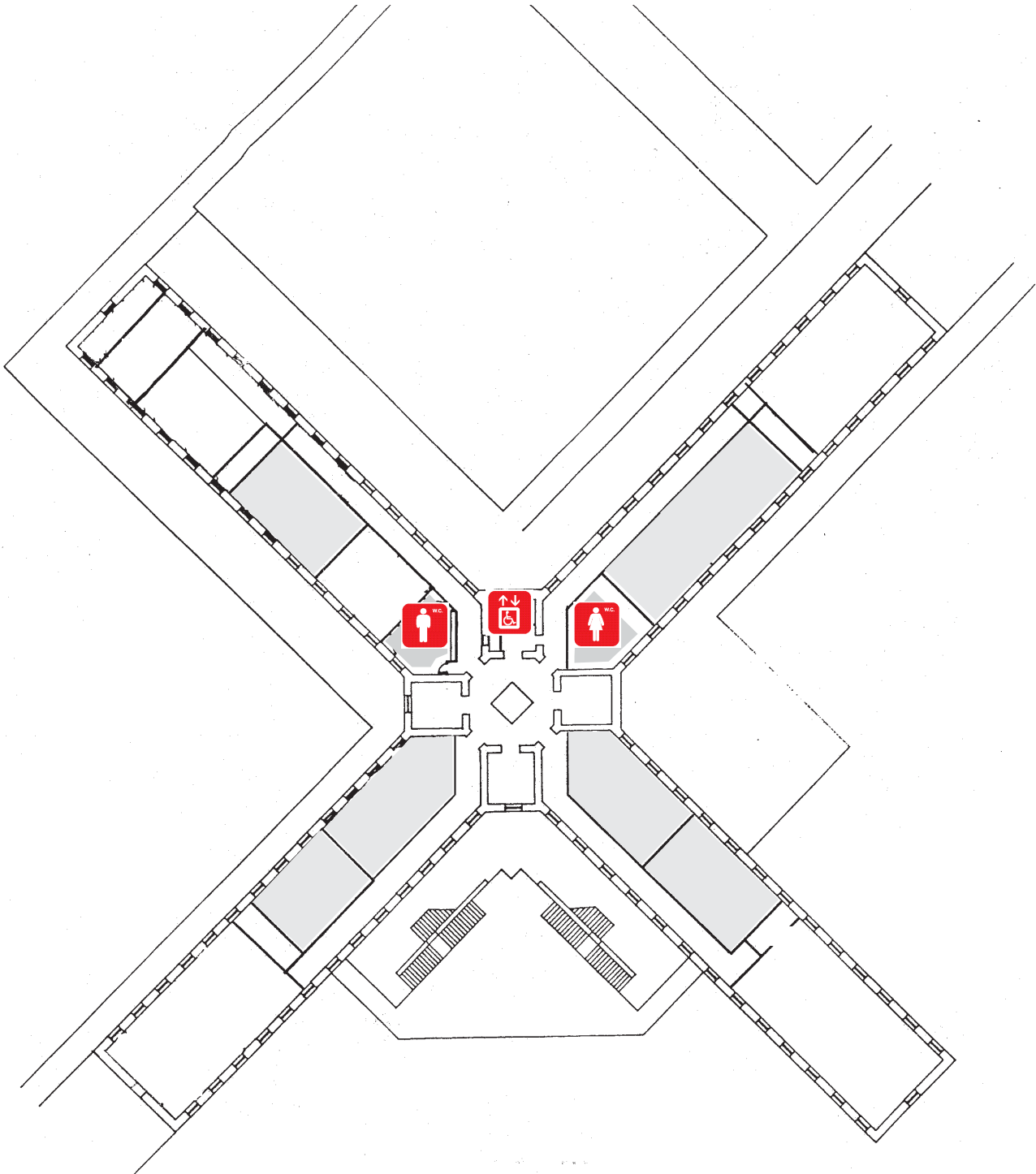
I-1 Estudio de Sonido I
I-2 Sala de Conferencias
I-3 Almacén técnico
I-4 Red telefónica
I-5 Departamento de CIS
I-6 WC Señoras
I-7

I-8 Sala Avid
I-9 Plató de televisión
I-10 WC Caballeros
I-11 Sala de imagen y sonido digital
Laboratorio de fotografía
I-12 Sala de profesores
I-13 Departamento de ARG

I-14
I-15 Postproducción Digital
I-16 Sala multimedia I
I-17 Salón de Actos
I-18 Cabina del salón de actos

PLANOS DEL CENTRO

Segunda planta



2-1 Aula teórica 1
2-2 Aula teórica 2
2-3 Centro de documentación
2-4 Departamento de Actividades
extraescolares y complementarias
2-5 WC Caballeros
2-6
2-7 Aula teórica

2-8 Estudio de radio 1
2-9 Estudio de radio 2
2-10 Estudio de sonido
2-11 WC Señoras
2-12 Servidores - Informática
2-13 Aula teórica
2-14 Coordinación TIC
2-15 Aula teórica

2-16 Aula Multimedia 2
2-17 Departamento de Orientación/FOL